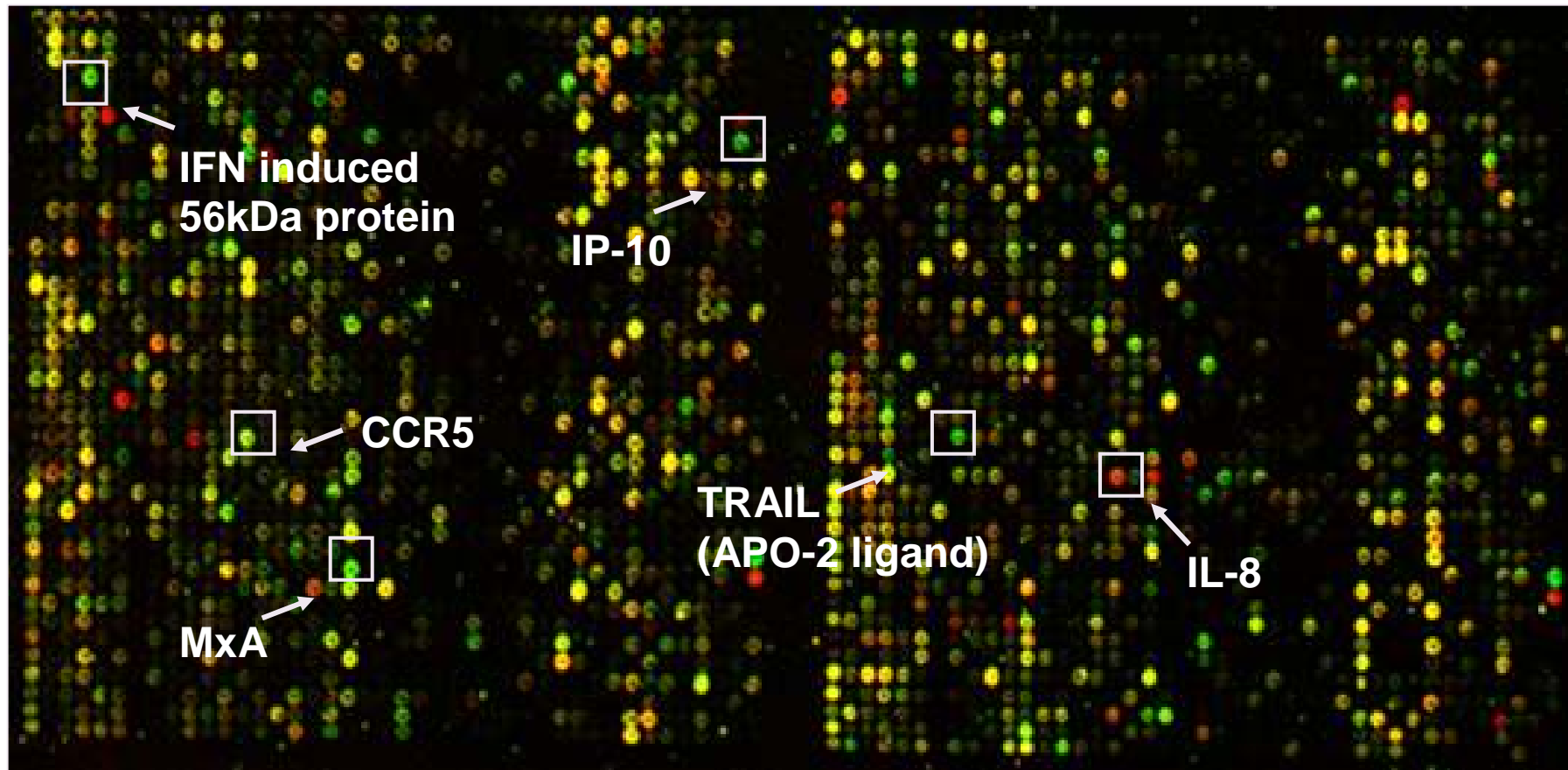


# Pleiotrope Wirkung von IFN- $\beta$ bei MS

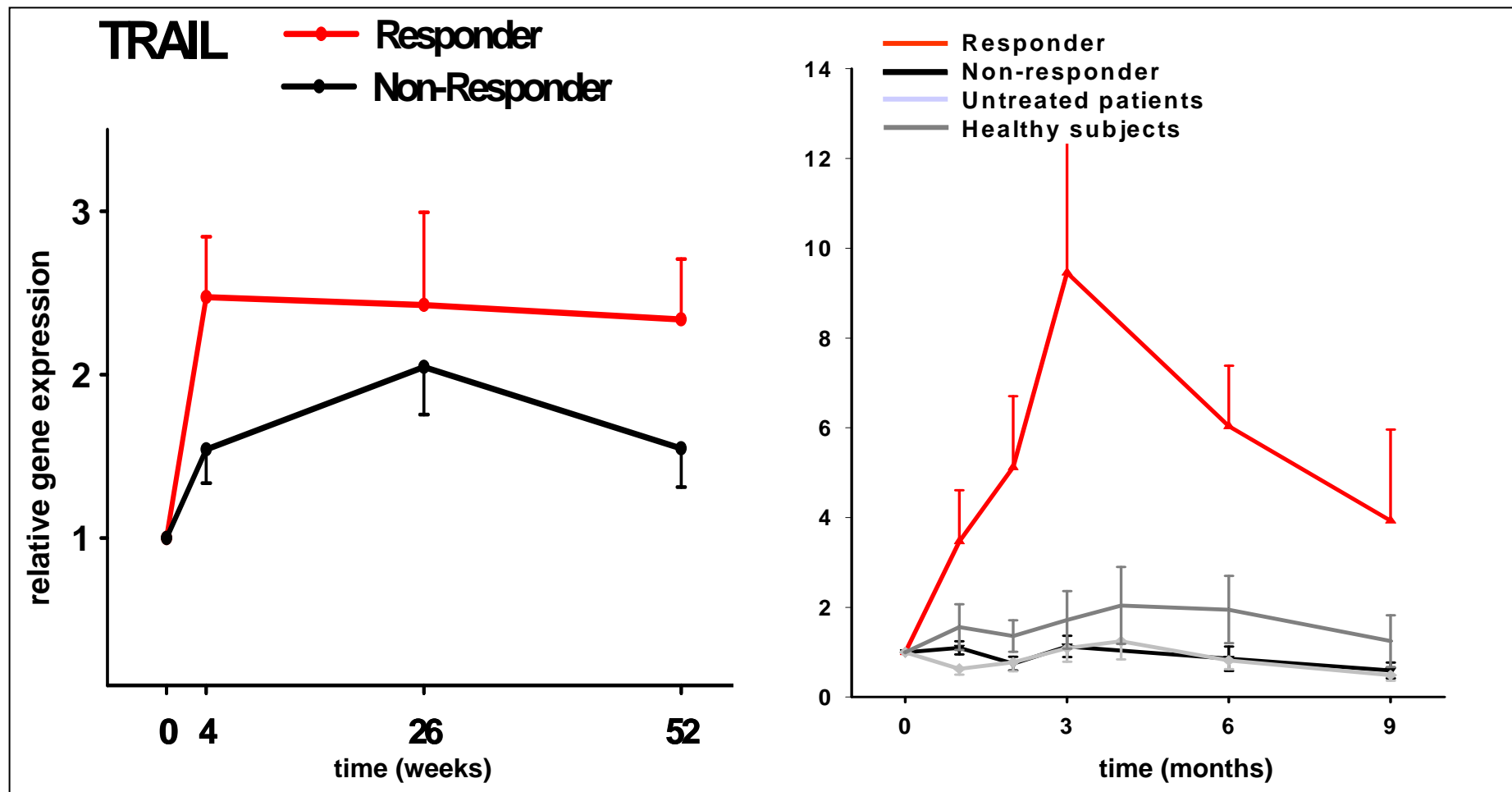
---



Ann. Neurol. 2001; 50:349-357.

# TRAIL Genexpression korreliert mit klinischer Wirksamkeit

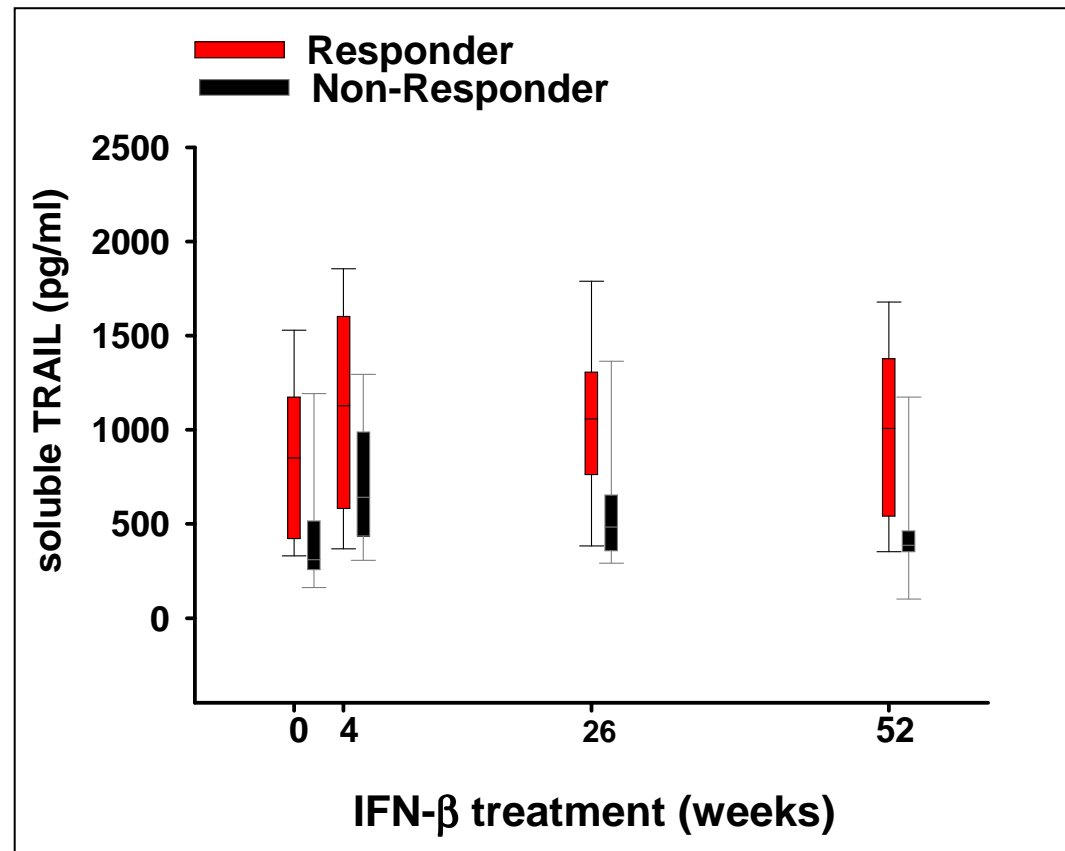
*p*<0.0001 by non-parametric MANOVA



Lancet 2003; 361:2036-2043.

# sTRAIL Proteinexpression korreliert mit klinischer Wirksamkeit

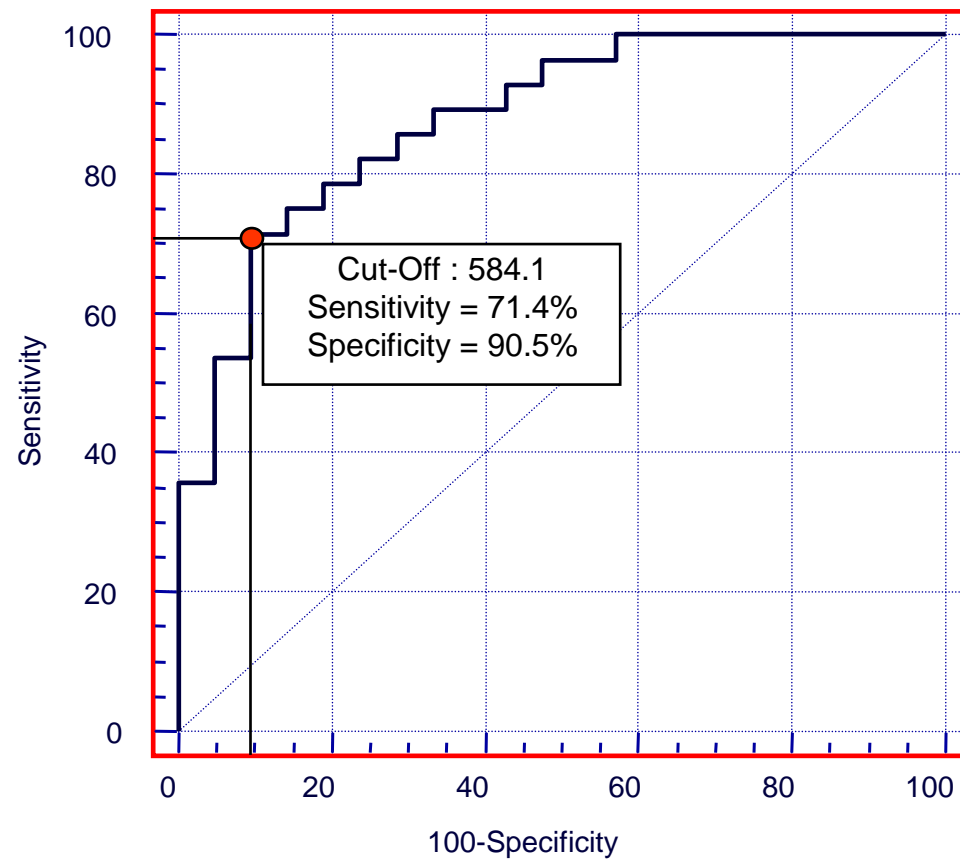
*p*<0.0005 by non-parametric MANOVA



Lancet 2003; 361:2036-2043.

# Prädiktion des Therapieerfolges durch Bestimmung der sTRAIL Spiegel vor Therapie

---



**Lancet 2003; 361:2036-2043.**

## **Schlußfolgerung**

---

- **Frühe und anhaltende TRAIL Geninduktion korreliert mit klinischer Wirksamkeit.**
- **Bestimmung der löslichen TRAIL Expression vor Therapiebeginn ermöglicht die Vorhersage des individuellen Ansprechens.**

- **TRAIL ist ein potentieller Marker des klinischen Therapieerfolges einer IFN- $\beta$  Behandlung bei der Multiplen Sklerose.**
- **TRAIL stellt ein vielversprechendes Zielmolekül für neue therapeutische Strategien bei der MS dar.**